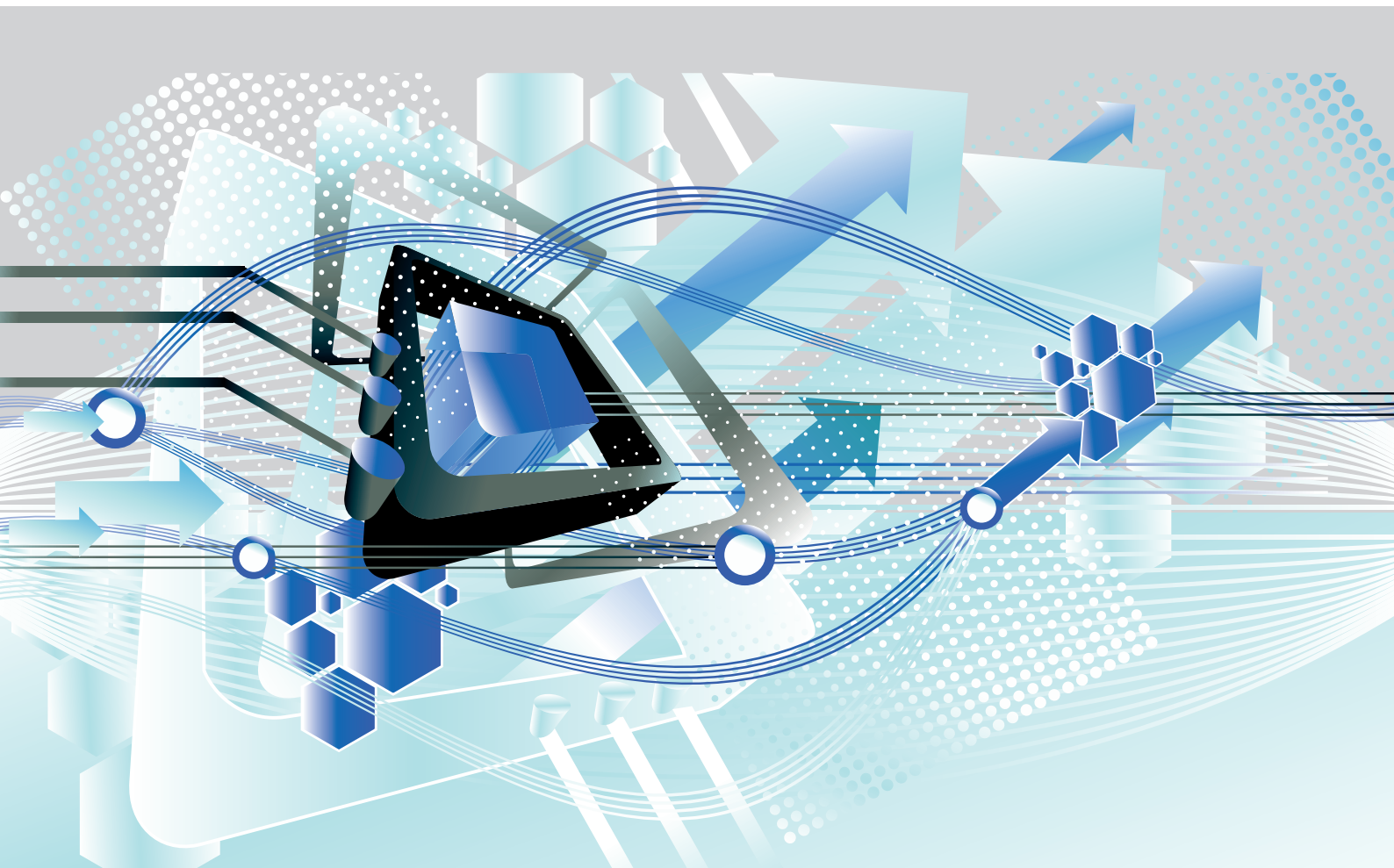


# Zumbach

SWISS PRIME MEASURING SINCE 1957

## Software



Standardfunktionen & Optionen von USYS & ODAC®-Geräten

# USYS Software

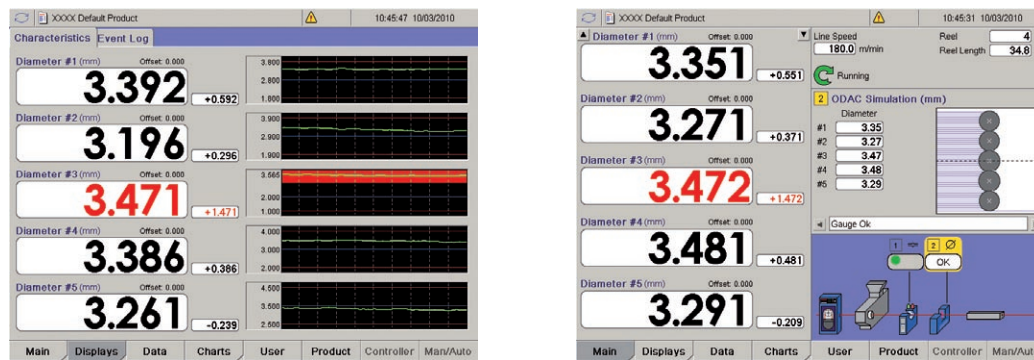
## Integrierte Standardfunktionen & Eigenschaften

- Voralarme
- Start- & Endfilterung
- Messfilter: Min., Max., Mittelwert, Hüllkurve (Ummantelung)
- Stück- /Spulendiagramm
- Benutzerdefinierte Charakteristiken
- SPC
- SIGMA-EXPERT & CpK-Pilot (für grosse Materialeinsparungen)
- Ereignisprotokoll
- SRD- & "Dual Loop"-Regelung
- Passwortsicherheit
- Berichte
- Und viele, weitere Eigenschaften

## Anwendungsspezifische Funktionen

### Mehrfachmessung

Bis zu 5 Produkte können gleichzeitig, innerhalb des gleichen Messfeldes, mit 1-achsigen ODAC®-Messköpfen gemessen werden. Standardfunktion von USYS 200, 2100, 8100.



Typischer Bildschirm zeigt u.a. Durchmesserdaten und Trends von 5 Produkten

### Virtuelle Werte

Simultane Darstellung von hochgerechneten Werten von den tatsächlichen Messungen. Benutzerdefinitive Anzeige, von 2 bis 8 Messungen im gleichen Abstand. Standardfunktion von UMAC® WALLMASTER und RAYEX®.



Aktuelle Werte

Virtuelle Werte

## Nachrüstung?

Warum fragen Sie uns nicht nach den Möglichkeiten einer Nachrüstung ihrer bestehenden USYS-Software oder für ein Erweitern des Leistungsvermögens ihres Systems mit einer der folgende Softwareanwendungen?

Zur Überprüfung einer möglichen Nachrüstung, benötigen wir lediglich die Seriennummer ihres Zumbachgerätes:

Beispiel: 8403.1271...

# Externe USYS-Anwendungen

## USYS Data Log

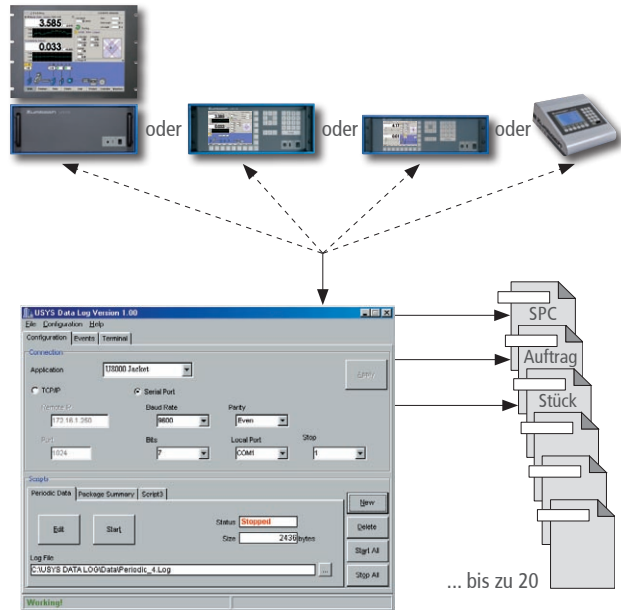
Die Wahrheit hinter ihrem Prozess – Direkte Übernahme von Rohdaten aus allen USYS-Prozessoren. Die Daten können zur weiteren Analyse direkt in Microsoft® EXCEL importiert werden.

### Vorteile/Haupteigenschaften

- Läuft unter Windows 98, 2000, XP usw. Über RS-232-Port oder Ethernet-Schnittstelle mit TCP/IP-Protokoll
- Kann bis zu 20 verschiedene Dateien herunterladen, z.B.:
  - Zusammenfassung der Stücke
  - SPC-Proben
  - Auftragszusammenfassung
- Gemessene Daten können für ihre Nachbearbeitung mit Excel oder anderen Programmen zur Datenanalyse gesichert werden
- Debugging-Funktionen zur Prüfung des Programmverhaltens

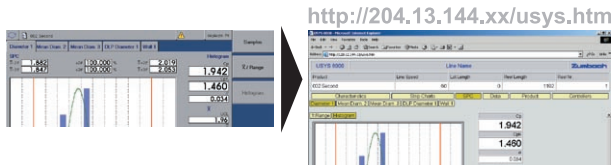
Anwendung für	USYS 20, 200, 2100, IPC 2, IPC 8
Hardwareanforderungen	Windows PC, min. 450 MHz
Mindestanforderung RAM-Speicher	32 MB
Benötigter freier Festplattenplatz	10 MB
Mindest-Bildschirmauflösung	800 x 600 dpi
Betriebssystem	Windows™ 98, ME, NT, 2000, XP

™ Windows ist ein Markenzeichen von Microsoft Corporation



## USYS Web Server

Fernanzeige oder Mehrfachanzeige auf jeden Netzwerk-PC durch einfachen Zugriff via Internet-Browser.



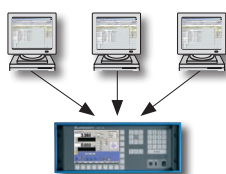
### Vorteile/Haupteigenschaften

- Keine zusätzliche Installationen
- Selbsterklärende Bedienung – Befolgen der Instruktionen auf dem USYS-Bildschirm und Navigieren, wie im Internet.
- Darstellung der Informationen auf den Terminals, wie Windows™, Unix/ Linux, Macintosh usw.  
Browser: Internet Explorer 6.0, Netscape 7.1, Mozilla 1.5.

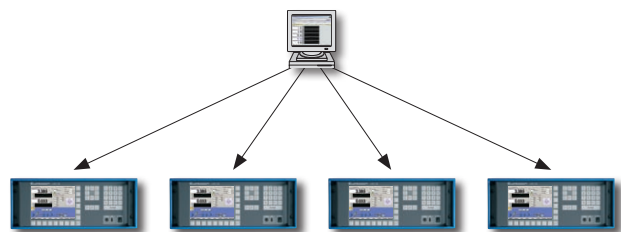
Anwendung für	USYS 200, 2100, IPC 2, IPC 8
Mindestanforderung RAM-Speicher	32 MB
Benötigter freier Festplattenplatz	10 MB
Mindest-Bildschirmauflösung	800 x 600 dpi
Betriebssystem	Alle (Windows™, Linux usw.)

™ Windows ist ein Markenzeichen von Microsoft Corporation

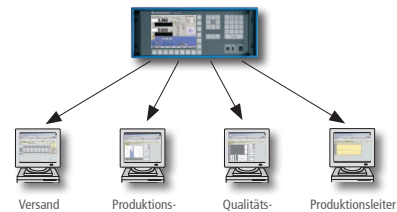
### Bedienen des USYS-Prozessors von anderen Terminals



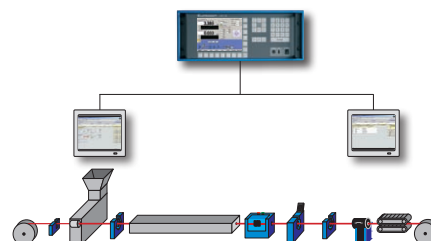
### Zentralisieren der Informationen



### Verteilen der Informationen



### Multi-Terminal / Multi-Benutzer System



## USYS Report Manager

Softwareanwendung zur Speicherung aller Berichte, Trends und SPC-Daten. Einfacher XML-Viewer für die Rückführbarkeit und zum späteren Ausdruck (ISO 9000).

Das Softwarepaket besteht aus zwei Teilen:

1. Der **Report Manager** selbst, welcher die Berichte auf dem ausgewählten Datenträger zu sichern.
2. Der **Report Viewer**: eine Windows™-Anwendung für:
  - Die Klassifizierung der Information nach Zeit
  - Die Anzeige in grafischer und numerischer Form
  - Den Ausdruck der Berichte zu einem späteren Zeitpunkt

Anwendung für	USYS 200, 2100, IPC 2, IPC 8
Hardwareanforderungen	Windows PC, min. 450 MHz
Mindestanforderung RAM-Speicher	32 MB
Benötigter freier Festplattenplatz	10 MB
Mindest-Bildschirmauflösung	800 x 600 dpi
Betriebssystem	Windows™ 98, ME, NT, 2000, XP

™ Windows ist ein Markenzeichen von Microsoft Corporation

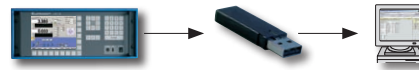
### Speichermedium

Der Report Viewer kann auf unterschiedliche Weise genutzt, und leicht an die verschiedenen Konfigurationen des USYS-Systems eingestellt werden. Drei Basismodi sind standardmässig erhältlich:

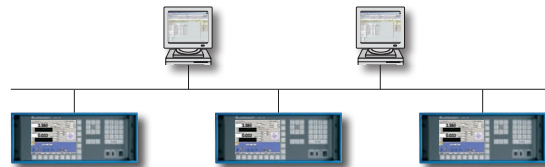
### Zugang von jedem PC im Netzwerk auf einen zentralen Server



### Speicherung auf einer externen Festplatte



### Speicherung auf der lokalen Festplatte



# Software für ODAC® & ODEX®

## ODAC® Manager

Windows™ basierte Softwareanwendung zum Konfigurieren und Eichen aller ODAC® und ODEX®-Messköpfe, Versionen RS-, DP- und EN via RS-Schnittstellen.

### Vorteile/Haupteigenschaften

- Direkter Zugriff auf alle Gerätekonfigurationen.
- Ausdruck des Eichprotokolls
- Numerische und grafische Anzeige der Messwerte.
- Speichern/Abrufen der Konfigurationen in den/vom PC
- Verkürzt die Einstellzeit dank der menuegeführten, Windows™ ähnlichen Benutzerschnittstelle
- Durch farbige Trenddiagramme werden Prozessveränderungen auf den ersten Blick erkannt

Anwendung für	ODAC und ODEX RS/DP/EN CI RS-RS, -DP, -EN
Hardwareanforderungen	Windows PC, min 450 MHz
Mindestanforderung RAM-Speicher	32 MB
Benötigter freier Festplattenplatz	10 MB
Mindest-Bildschirmauflösung	800 x 600 dpi
Betriebssystem	Windows™ 98, ME, NT, 2000, XP

™ Windows ist ein Markenzeichen von Microsoft Corporation



Alle funktions- und konfigurationsbezogenen Operationen des ODAC®-Managers sind im Hauptmenü zusammengefasst und innerhalb der Anwendung von überall aus zugänglich.

• Änderungen der technischen Daten jederzeit vorbehalten



**Schweiz (Hauptsitz)**  
Zumbach Electronic AG  
Postfach  
CH-2552 Orpund  
Tel. +41 (0)32 356 04 00  
Fax +41 (0)32 356 04 30  
E-mail: sales@zumbach.ch

**Deutschland**  
Zumbach Electronic GmbH  
Kesselsgasse 2  
DE-50259 Pulheim  
Tel. +49 (0)2238 8099-0  
Fax +49 (0)2238 8099-49  
E-mail: verkauf@zumbach.de

Weitere ZUMBACH Firmen in Argentinien, Belgien, Brasilien, China, Frankreich, Grossbritannien, Indien, Italien, Spanien, Taiwan und USA sowie Vertretungen in mehr als 40 Ländern.

[www.zumbach.com](http://www.zumbach.com)