

# USYS 20

Экономичный процессорный блок для измерения и отображения диаметра и емкости, сбора данных и управления



- Комплектная система для одной точки измерения
- Одновременное отображение 3 измеренных значений
- Промышленная, прочная конструкция
- Для установки на столе или в 19-дюймовой стойке
- Удобная для пользователя панель управления с простой навигацией в меню
- Функциональные клавиши прямого доступа
- Высококонтрастный монохромный ЖК-дисплей (240 x 128 пикселей)
- Отображение сигналов тревоги
- Сбор данных в реальном времени
- Отчеты о катушках и сеансах
- DDC – Прямая динамическая система управления
- SRD – Статическое регулировочное устройство

## USYS 20 – Передовая промышленная система сбора данных с сенсорными клавишами

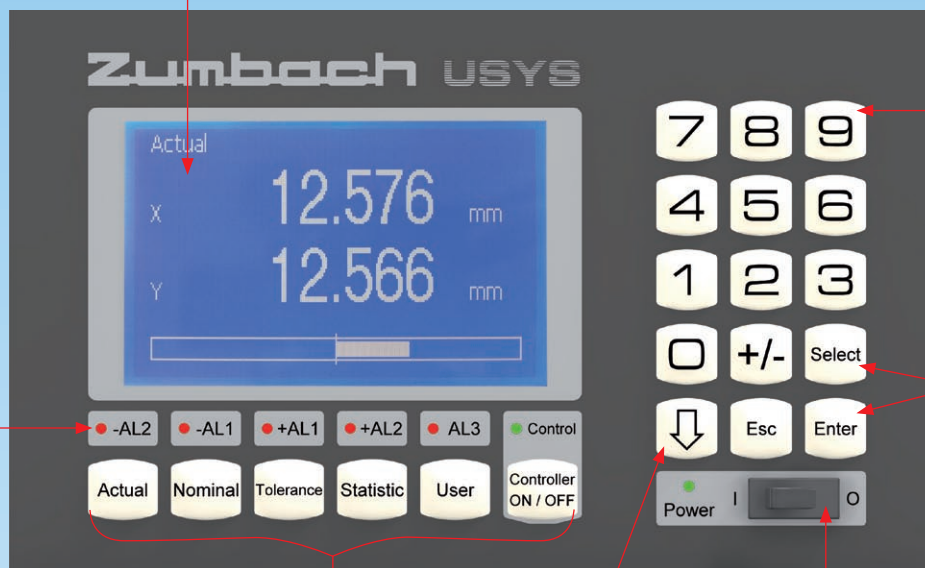
Система обеспечивает многозадачную обработку данных и управление ими в реальном времени. USYS 20 обрабатывает данные измерений диаметра и ширины от широкого ряда измерительных приборов ZUMBACH

в пределах от 0.012 мм до 310 мм с выбираемым разрешением до 0.00001 мм.

### Дисплей на передней панели и рабочие элементы

Передняя панель в промышленном исполнении для работы в тяжелых условиях. Прикрытые диафрагмами механические переключатели включают в себя тактильные и акустические функции обратной связи.

**Экран**  
Графический ЖК-дисплей 4.2 дюйма с защитным стеклом



**6 ярких светодиодов**  
Отображение сигналов тревоги (допуск, предварительный сигнал тревоги и другие превышения ограничений), контроллер (управление)

**Функциональные клавиши прямого доступа**  
Functions and displays frequently used can be called up directly (controller ON/OFF, nominal, tolerance etc.).

**Навигационная клавиша**

**Питание ВКЛ/ВЫКЛ**

**Цифровая клавиатура**  
Эти клавиши используются для ввода числовых данных.

**Клавиши выбора / ввода**  
Четко обозначенные клавиши, используемые в сочетании с системами и информацией о продукте.

### Возможность гибкой установки

#### Использование на столе



#### Установка на стене

Настольный прибор можно закрепить двумя способами:

1. С помощью крепежных поперечин, входящих в комплект поставки.



2. С помощью поворотного держателя



#### Установка на 19-дюймовой стойке



Этот 19-дюймовый ящик допускает установку 1 или 2 USYS 20.

Примечание:  
Возможно приобретение дополнительного кожуха (№ A32 100 0330).



#### Установка на напольной стойке ST 2

Благодаря устанавливаемой опоре настольный блок USYS 20 можно легко добавить на настольную стойку серии ST 2.



#### Floor stand ST 2

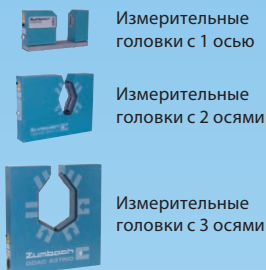
На этой настольной стойке имеется поворотный держатель, что позволяет отдельно установить настольный блок USYS 20 где-либо на производственной линии.



## Входы и выходы на задней панели, периферийные устройства (опции)

### Соединитель измерительной головки

Возможно подключение одного блока из широкого ряда цифровых головок ODAC для измерения диаметра с 1, 2 или 3 осями. Вместо головки для измерения диаметра также можно подключить систему измерения емкости серии CAPAC® J.



### Порт 1

#### Последовательный интерфейс

Может быть конфигурирован для соединения с принтером (принтером непрерывной печати или наклейки) или с удаленным дисплеем.

### Порт 2

#### Последовательный интерфейс

Для обмена данными с главным компьютером более высокого уровня или

соединения с протоколом Zumbach USYS Data Log или

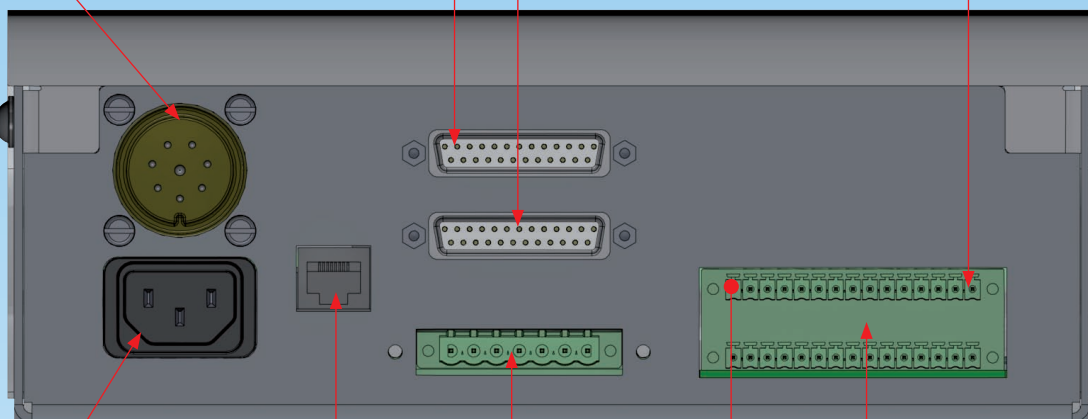
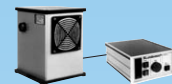
с удаленным дисплеем



1.2345

### MV3-RK

Вакуумный контроллер с двигателем



### Сетевой штекер/предохранитель

Штекерный разъем со встроенным плавким предохранителем и сетевым фильтром.

### Порт 3

#### Интерфейс Ethernet interface

С протоколом TCP/IP для интеграции USYS 20 в локальную сеть (LAN). Обмен данными с главным компьютером более высокого уровня или соединение с помощью Zumbach USYS Data Log.

### Релейный выход

3 конфигурируемых релейных выхода (например, сигнал тревоги системы, сигнал тревоги по допуску). Также делает подключение внешних управляющих импульсов для автоматического управления оборудованием (например, вакуумным контроллером).

### Разъем для входов/выходов

Имеются следующие входы/выходы:

- 4 цифровых входа (например, для статистических данных, пуска/останова, паузы)
- 5 цифровых выходов (сигнал тревоги допуска, предварительные сигналы тревоги)
- 1 вход счетчика (например, для скорости линии)
- 1 аналоговый выход +/- 10

Соединения можно расширить с помощью дополнительного статического регулировочного устройства с 2 дополнительными цифровыми входами и 1 статическим регулятором (аналоговый вход и выход).

### "SRD" Статическое регулировочное устройство

Регулирование линейной скорости/шнек экструдера об/мин



### MPK1-10T / PS 11130-A

Потенциометр с двигателем с сервоклапаном для регулирования внутреннего воздушного давления



### Скорость линии

Бесконтактный датчик или WG 2 или TI 069



### Вход регистрации событий

Выступы, сужения, искрение, замена катушек и т.п.

### Сбор данных

Вход пуска/останова и паузы

### Диаграммный самописец

(аналоговый)

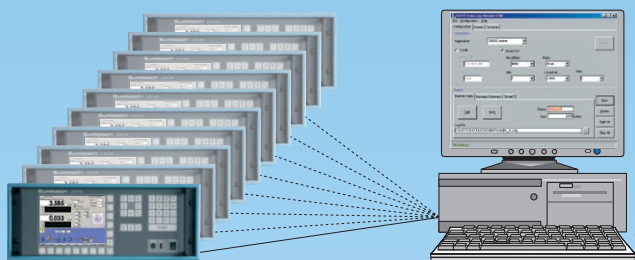


## USYS Data Log

Протокол USYS Data Log представляет собой программное обеспечение на основе Windows™, позволяющее легко производить конфигурацию сбора конкретных данных (протоколирование и архивирование) с процессорных блоков ZUMBACH на ПК пользователей. Результаты измерений можно получать от одного прибора или от нескольких процессорных блоков ZUMBACH и

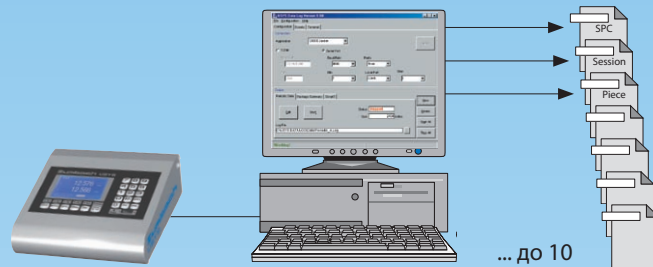
сохранять их в формате текстового файла или в файле Excel™. Протокол данных USYS обменивается данными с процессорными блоками через последовательный интерфейс или через интерфейс по протоколу TCP/IP.

<sup>TM</sup> Windows и Excel являются зарегистрированными торговыми марками корпорации Microsoft



### Сбор данных несколькими программами

На одном и том же ПК могут одновременно работать несколько программ протоколирования данных USYS, Data Log т.е. имеется возможность собирать информацию всех процессорных блоков Zumbach на фабрике на одном компьютере.



## Размеры



## Основные технические характеристики

### Электропитание

Напряжение сети:	115 / 230 В~ перем. тока
Допуск:	-10...+6 %
Частота сети:	48...62 Гц
Мощность:	макс. 200 ВА

### Диапазон температур

Рабочий:	0...50°С
Транспортировка / хранение:	-20...70°С

### Защита

IP 51

### Вес

Настольная версия:	2.7 кг
Версия для 19-дюймовой стойки:	11.5 кг

CE USYS 20 удовлетворяет текущим стандартам CE относительно общих характеристик и ЭМС (электромагнитной совместимости).

■ Технические характеристики могут быть изменены без оповещения



ШВЕЙЦАРИЯ (главный офис)  
**ZUMBACH Electronic AG**  
 P.O. Box  
 CH-2552 Orpund  
 Телефон: +41 (0)32 356 04 00  
 Факс: +41 (0)32 356 04 30  
 Эл. почта: sales@zumbach.ch

РОССИЯ  
**ZUMBACH Electronic AG**  
 Торговый Дом ВНИИКП  
 111024, Москва, ш. Энтузиастов, 5  
 Телефон: +7 (495) 911-8060  
 Эл. почта: mfishenko@zumbach.ch

Другие компании ZUMBACH имеются в Аргентине, Бельгии, Бразилии, Великобритании, Германии, Индии, Италии, Испании, Китае, на Тайване, плюс агенты и центры обслуживания еще в более чем 40 странах.

[www.zumbach.com](http://www.zumbach.com)