

UMAC[®] A5/10/20CF-4K

Für Röhren, Rohre, Schläuche und Draht-/Kabelextrusionen
mit kleinem Durchmesser von 0.2 bis 20 mm

Das Konzept der UMAC A5, A10 und A20 Ultraschall-Scanner ermöglicht die berührungslose Wanddickenmessung von:

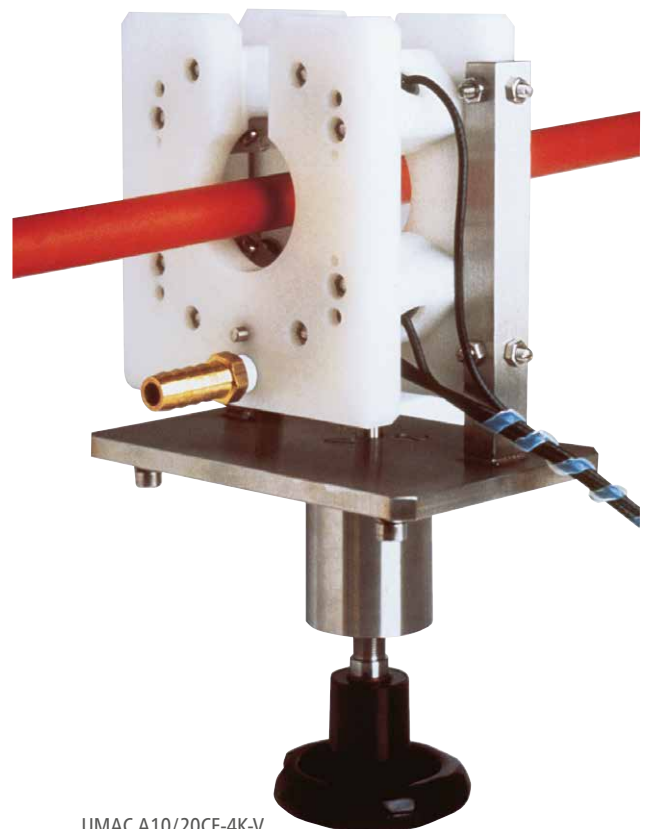
- Leitungen
- Dünnen Rohren
- Drähte-Isolationen
- Mäntel von dünnen Kabeln

Da nahe am Extruder gemessen wird, wo die Orientierung des Produkts stabil und rotationsfrei ist, wird eine hocheffiziente Zentrierung möglich. Das Resultat jeder Angleichung der Düse wird dem Linienführer augenblicklich angezeigt. Der Ausschuss beim Anfahren wird auf ein Minimum reduziert. Die kurze Ansprechzeit des Reglers, die durch die geringe Distanz zum Extruder erreicht wird, erlaubt das Einhalten der Produktespezifikationen auch während unstabilen Phasen, woraus ein einheitlicheres Produkt resultiert.

Alle Scanner sind in zwei Ausführungen erhältlich:

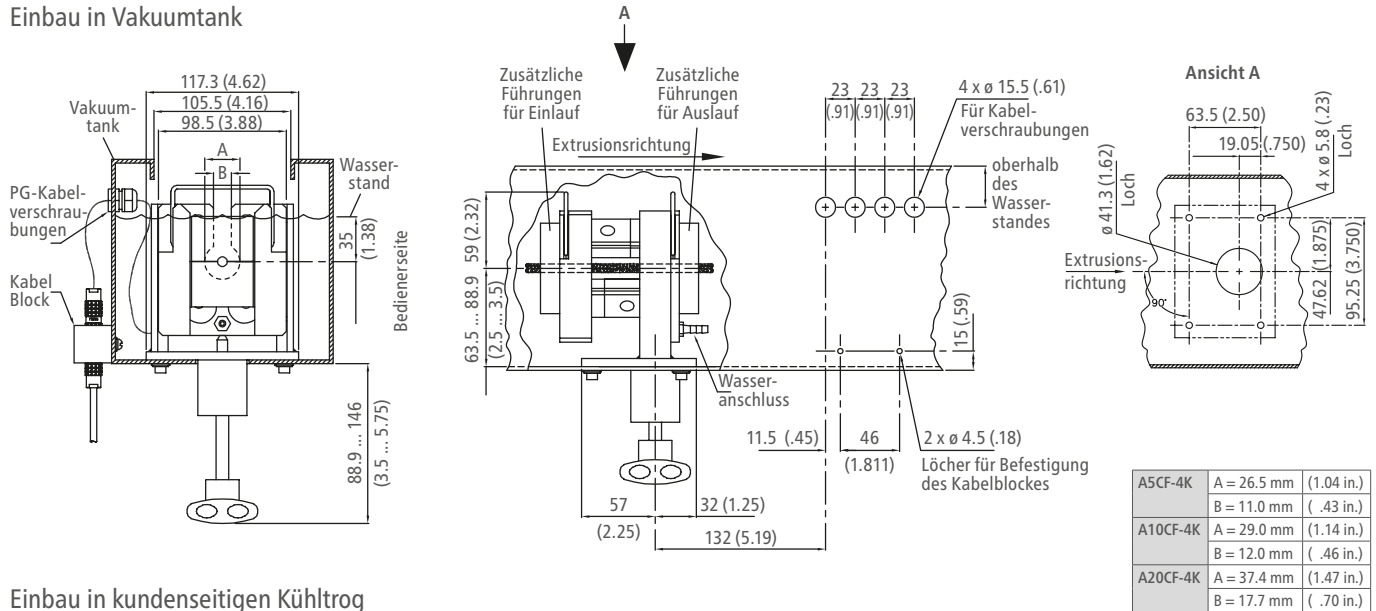
- K-Version: Normaler Kühltrogeinbau
(höhenverstellbar von oben)
- V-Version: Vakuumtankeinbau
(höhenverstellbar von unten)

Die Scanner sind für den Einbau in die meisten Vakuumtanks und offenen Tröge konzipiert. Gefertigt aus Kunstharz (POM) und aus rostfreiem Stahl sind diese kompakten Scanner weitgehend wartungsfrei. Die Höheneinstellung, welche von der Aussenseite des Trogs bzw. Vakuumtanks zugänglich ist, bietet einfache Handhabung, unterstützt von der direkten Wiedergabe auf einem Bildschirm. Der Scanner wird komplett in Wasser eingetaucht. Die Transducer-Halter sind mit einem einfachen, aber wirkungsvollem Spülsystem ausgerüstet, um die Transducer frei von Unreinheiten, Ablagerungen und Luftblasen zu halten. Die U-förmige Öffnung erlaubt ein einfaches Einführen des Produktes. Die vier Messpunkte liegen im rechten Winkel zueinander. Sie liegen alle im Winkel von 45 Grad zu der vertikalen und der horizontalen Ebene, in Übereinstimmung mit der Position der meisten Extruder-Zentrierungs-Schrauben. Die Scanner können zusätzlich mit Führungsblöcken ausgerüstet werden, um das Produkt jederzeit in der optimalen Messposition zu halten.

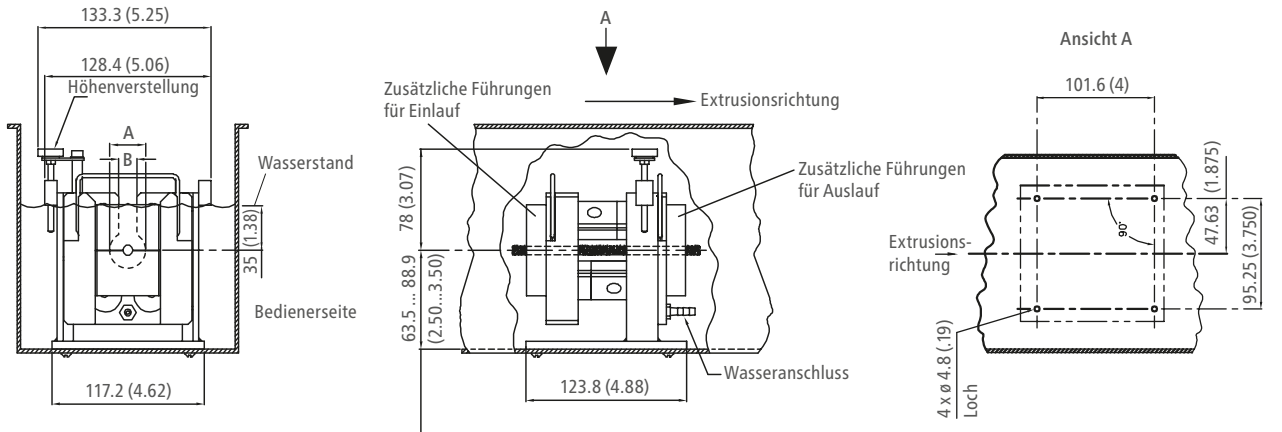


ABMESSUNGEN ZUM EINBAU IN VAKUUMTANK ODER KÜHLTROG

Einbau in Vakuumtank



Einbau in kundenseitigen Kühltrog



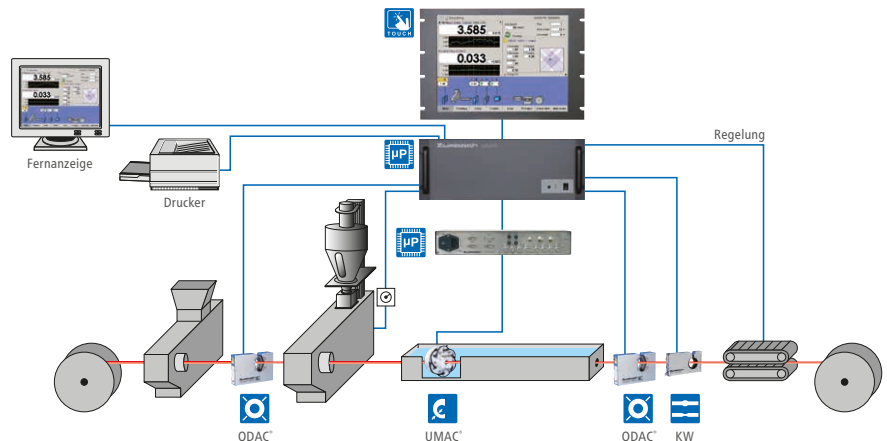
Scanner-Modell	UMAC A5CF-4K	UMAC A10CF-4K	UMAC A20CF-4K
Produktdurchmesserbereich	0.2 ... 5 mm	1 ... 10 mm	6.4 ... 20 mm
Produkte Durchlass	26.5 mm	29 mm	37.4 mm
Höhenverstellung	± 12.7 mm	± 12.7 mm	± 12.7 mm
Wanddickenbereich*	0.064 ... 6.4 mm	0.13 ... 6.4 mm	0.13 ... 6.4 mm
Freiheit der Produkteposition	± 1.3 mm	± 1.9 mm	± 1.9 mm

Masse in mm (Zoll)

* Für PE, PVC und ähnliche Materialien
• Änderung der technischen Daten jederzeit vorbehalten

SYSTEMERWEITERUNGEN

ZUMBACH bietet ein umfangreiches Programm an Präzisionsgeräten für industrielle Anwendungen an. Mit weiteren Komponenten wie USYS IPCe WALLMASTER Datenerfassungs-, -Verarbeitungs- und Anzeigeeinheiten, ODAC Laser-Durchmesser-messgeräten, KW-Fehlerdetektoren usw., kann ein UMAC WALLMASTER-System für jeden Fall, für höchstmögliche Produktivität und Produktqualität ausgebaut werden. Diese Systeme bieten lückenlose SQC / SPC-Protokolle des Endprodukts.



► Verlangen Sie detaillierte Unterlagen über weitere ZUMBACH-Geräte.

Schweiz: ZUMBACH Electronic AG, Postfach, CH-2552 Orpund, Tel. +41 (0)32 356 04 00, Fax +41 (0)32 356 04 30, E-Mail: sales@zumbach.ch
Schweiz • Deutschland • Belgien • China • Frankreich • Grossbritannien • Indien • Italien • Spanien • Taiwan • USA

www.zumbach.com

