

## UMAC<sup>®</sup> RZ35/65

Pour tubes et tuyaux jusqu'à  $\varnothing$  65 mm.

Les nouveaux scanners UMAC<sup>®</sup> (en attente de brevet), destiné à la mesure par ultrasons, représente une solution simple et élégante pour la mesure en ligne de l'épaisseur de paroi. L'acquisition de données et le traitement s'effectuent par l'intermédiaire du processeur "High-Tech" UMAC CI<sup>®</sup> de ZUMBACH. L'opération et l'affichage sont réalisés par les systèmes USYS IPC WALLMASTER ou par un ordinateur hôte ou API.

### Nombreux avantages

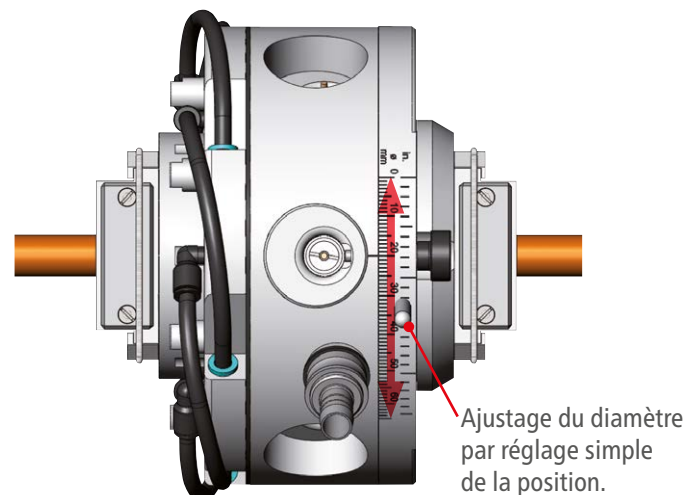
- Facile à utiliser – Ajustage en quelques secondes au nouveau diamètre du produit
- Positionnement rapide et facile des transducteurs grâce aux systèmes de centrage symétrique
- Guidage unique du produit
- Fonctionnement autonome – également possible en dehors du bac de refroidissement / de l'eau
- Large plage de mesure avec un seul scanner
- Fabriqué à partir de matériaux non corrosifs afin de garantir un fonctionnement fiable et de longue durée en immersion
- Construction compacte

### Caractéristiques importantes

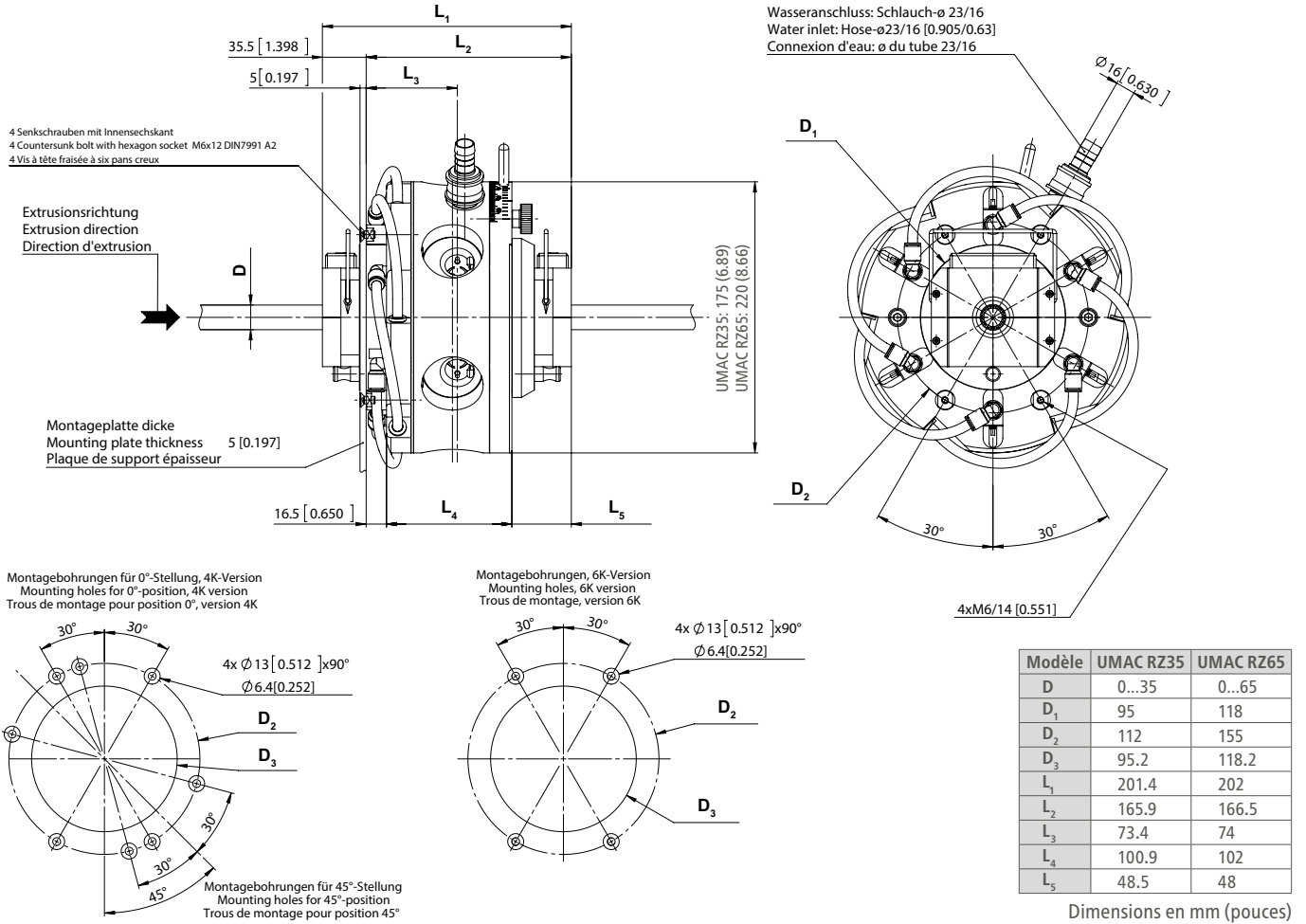
- Réduction du temps de démarrage grâce à la détection rapide de la concentricité
- Importante économie de matière possible
- Régulation de l'épaisseur minimale de paroi
- Extrêmement compact, installation possible dans le bac de refroidissement existant
- Retour sur investissement réalisé en quelques mois seulement

### Ajustage rapide

Grâce à une toute nouvelle construction (en attente de brevet), l'ajustage des transducteurs ne prend que quelques secondes. Ils sont déplacés de façon symétrique, assurant une position optimale de mesure.



# DIMENSIONS UMAC® RZ35/65



## CARACTÉRISTIQUES TECHNIQUES

Modèle du scanner	RZ35-4K	RZ35-6K	RZ65-4K	RZ65-6K
Systèmes de saisie, de traitement et d'affichage de données	UMAC® CI, UMAC® CI B (WALLSTARTER, WALLMASTER)			
Plage de diamètre du produit	0...35 mm		0...65 mm	
Transducteurs	5, 10 MHz (autres types sur demande)			
Température maximale de l'eau	50° C			
Poids du scanner portant les transducteurs	3.9 kg	4.1 kg	5.4 kg	6.1 kg

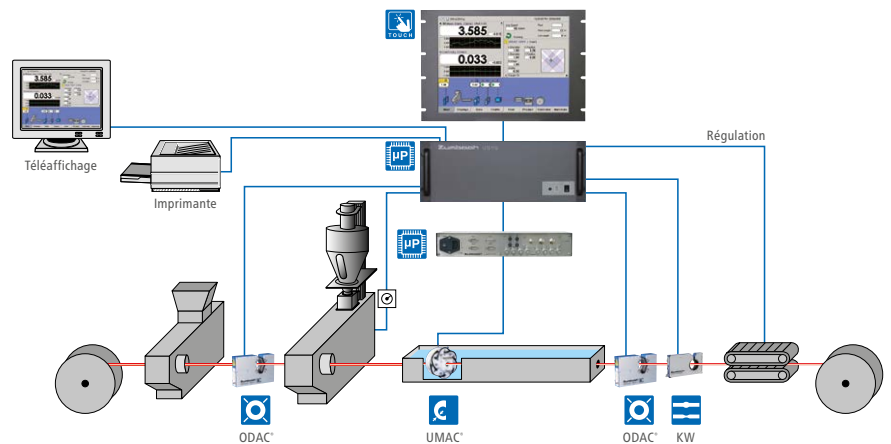
### Options:

- **Support "H"**. Grâce à ce support, le scanner peut être installé directement dans le bac de refroidissement existant.
- **Version "F"**  
Bassin de d'eau supplémentaire pour l'emplacement du scanner (requiert le support "H").

• Tous droits de modifications techniques réservés

## EXPANSION DU SYSTÈME

ZUMBACH produit une palette d'instruments particulièrement vaste et complète pour applications industrielles. A l'aide de composants supplémentaires tels que les processeurs et unités d'affichage USYS IPC WALLMASTER, têtes de mesure du diamètre ODAC®, détecteurs de défauts KW etc., un système UMAC® WALLMASTER peut être ajouté pour chaque application afin d'obtenir une productivité et une qualité maximale du produit. Ces systèmes fournissent des comptes-rendus complets SQC / SPC du produit final.



► Veuillez s'il vous plaît demander des fiches détaillées d'autres appareils ZUMBACH.

Suisse (siège principal): ZUMBACH Electronic AG, Case postale, CH-2552 Orpund, Tél. +41 (0)32 356 04 00, Fax +41 (0)32 356 04 30, E-mail: sales@zumbach.ch  
Suisse • Allemagne • Belgique • Chine • Espagne • France • Grande-Bretagne • Inde • Italie • Taïwan • USA

www.zumbach.com

UMAC.007.0017.FR MARS.2016

